



Gebbruikershandleiding e-mail
Mac OS X Mail Nederlandse versie

Versie : 1.0
Datum : 19 januari 2011

NessCis Postbus 22095 3003 DB Rotterdam
E-mail support@nesscis.nl Telefoon 010 411 57 58 Telefax 010 411 63 28
KvK Rotterdam 24309371

Overzicht e-mail instellingen

De instellingen voor de verschillende email programma's staan op <http://www.nesscis.nl/support/>

Hieronder de beknopte gegevens hiervoor

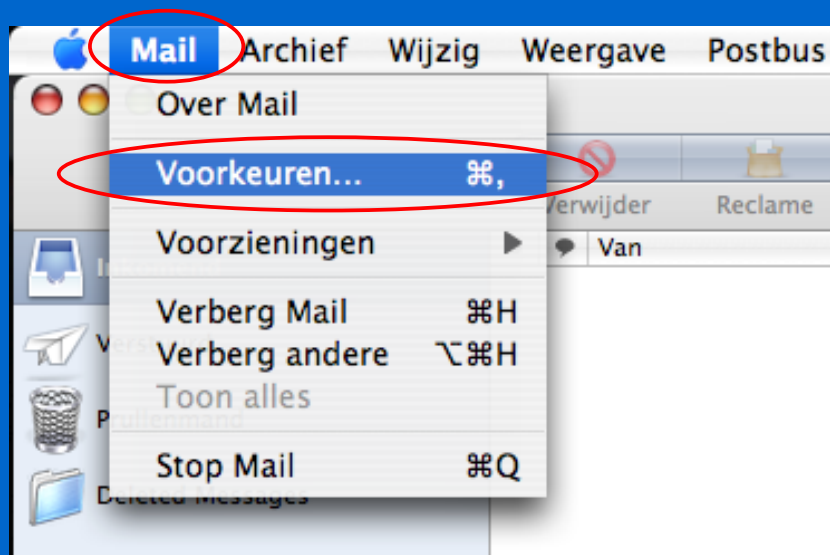
email	:@.....
gebruikersnaam	:
wachtwoord	:
webmail	:	https://secure.nesscis.net/webmail/
POP3		
inkomende server	:	sslmail.nesscis.net
inkomende poort	:	995
beveiliging	:	SSL
IMAP		
inkomende server	:	sslmail.nesscis.net
inkomende poort	:	993
beveiliging	:	SSL
SMTP		
uitgaande server	:	sslmail.nesscis.net
uitgaande poort	:	465
server vereist verificatie	:	aan
beveiliging	:	SSL

Mocht het niet meteen lukken met de email instellingen kunt u ons bellen op 010-4115758.

Instellingen voor Mac OS X Mail

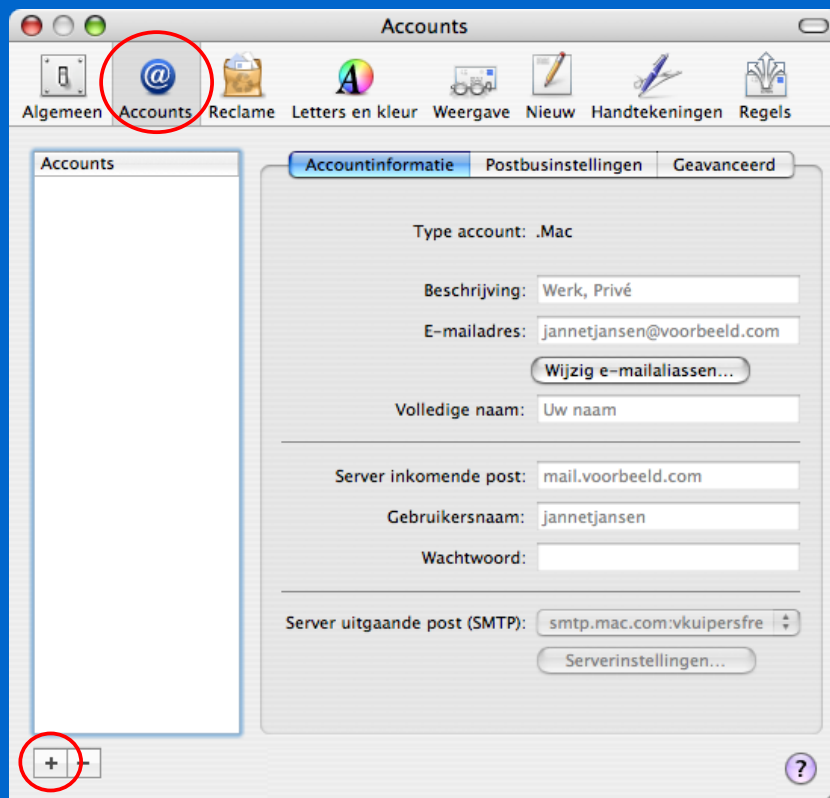
Stap 1

NessCis gaat er vanuit dat Mail correct is geïnstalleerd op uw Mac. Open Mail en ga naar - [Mail](#) en klik op [Voorkeuren...](#) .



Stap2

Klik op - [Accounts](#) en daarna op + om het nieuwe account aan te maken.



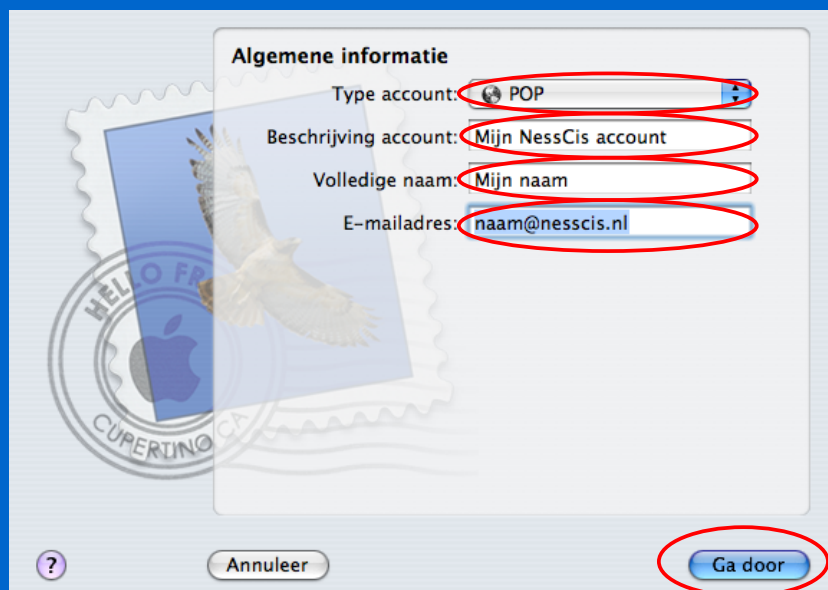
Stap 3

Selecteer **POP** als **Type account:**.

Vul bij - **Beschrijving account:** elke willekeurige omschrijving in waaraan u uw NessCis account kunt herkennen.

Vul de naam in waarmee u wilt dat uw account zichtbaar wordt in het veld - **Volledige naam:**

Vul het aan u door NessCis verstrekte **E-mailadres** in, in het veld **E-mailadres:** en klik op - **Ga door.**



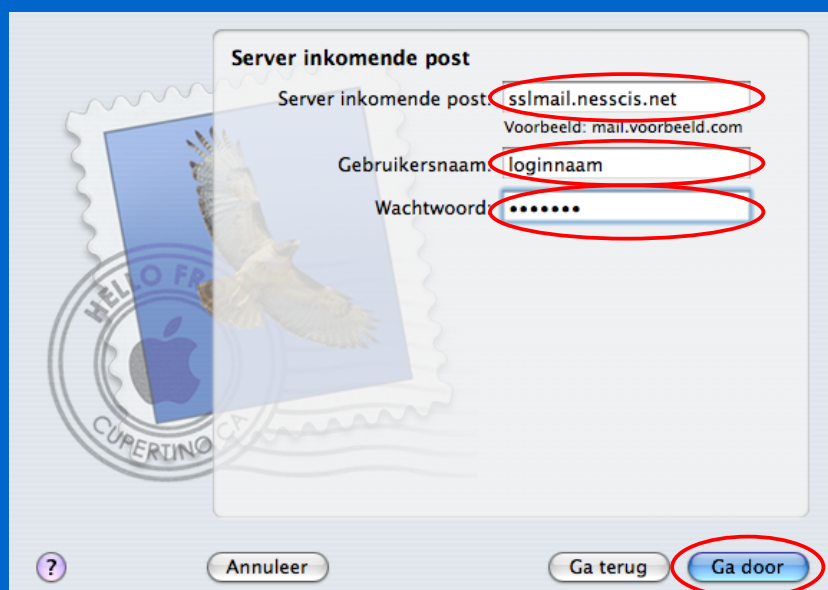
Stap 4

Vul in het veld - **Server inkomende post:** **sslmail.nesscis.net** in.

Vul bij - **Gebruikersnaam:** de door NessCis aan u verstrekte **loginnaam** in.

Voer in het veld - **Wachtwoord:** de door NessCis aan u verstrekte **wachtwoord** in.

Klik op - **Ga door.**



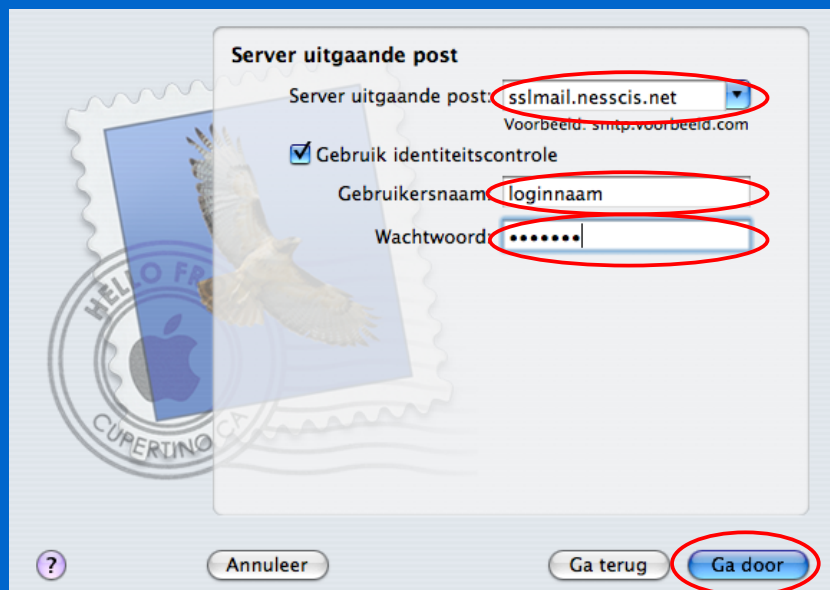
Stap 5

Vul in het veld - **Server uitgaande post:** **sslmail.nesscis.net** in.

Vul bij - **Gebruikersnaam:** de door NessCis aan u verstrekte **loginnaam** in.

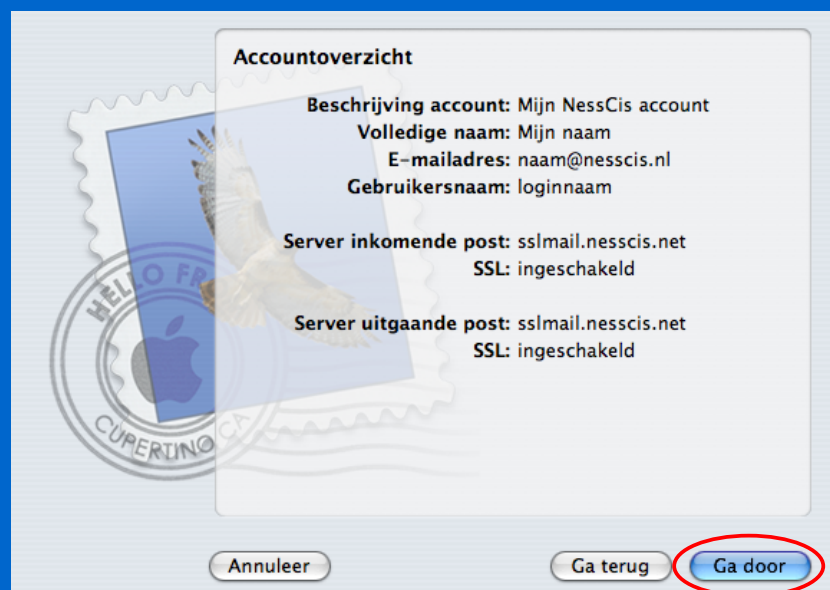
Voer in het veld - **Wachtwoord:** de door NessCis aan u verstrekte **wachtwoord** in.

Klik op - **Ga door.**



Stap 6

Klik op - **Ga door.**



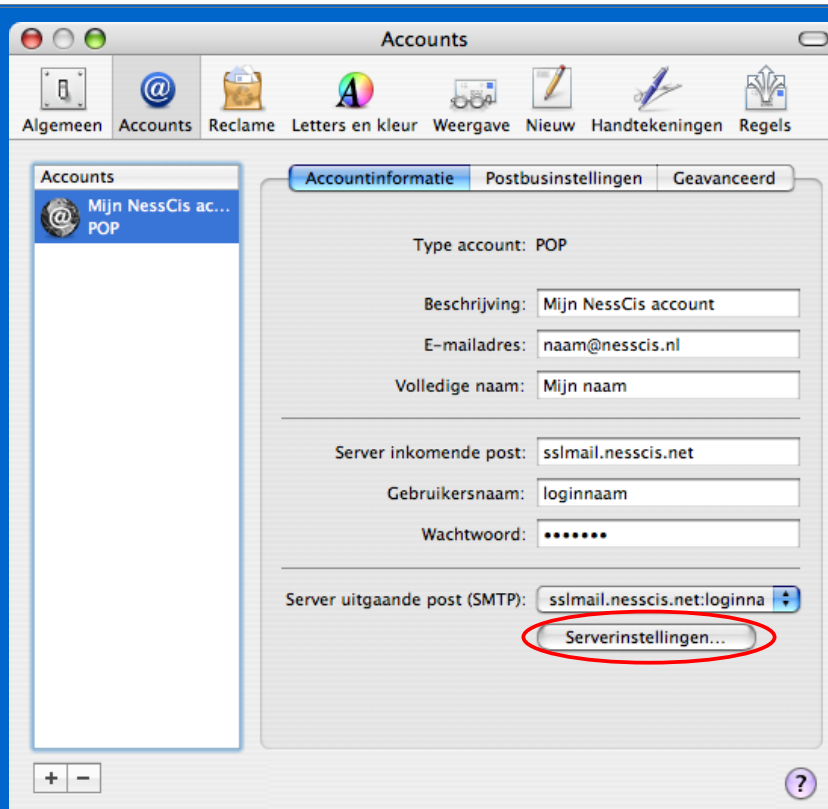
Stap 7

Klik op – [Gereed](#).



Stap 8

Klik op – [Serverinstellingen...](#)



Stap 9

Geef **465** op als
Serverpoort:.

Klik op – **OK**.

Server uitgeende post: sslmail.nesscis.net

Raadpleeg uw systeembeheerder voordat u een van de onderstaande geavanceerde opties wijzigt:

Serverpoort: 465

Gebruik Secure Sockets Layer (SSL)

Identiteitscontrole: Wachtwoord

Gebruikersnaam: loginnaam

Wachtwoord:

Annuleer OK

Stap 10

Klik op rode knop linksboven om het venster te sluiten.

U heeft nu de voor-
naamste instellingen
ingevoerd om uw e-
mailaccount in werking te
stellen.

Voor meer
bijzonderheden over de
instellingen van uw
account verwijzen wij
naar de [Help](#) functie van
uw programma of mail
naar support@nesscis.nl
voor uw vragen.

Accounts

Algemeen Accounts Reclame Letters en kleur Weergave Nieuw Handtekeningen Regels

Accounts

Mijn NessCis ac...
POP

Accountinformatie Postbusinstellingen Geavanceerd

Type account: POP

Beschrijving: Mijn NessCis account

E-mailadres: naam@nesscis.nl

Volledige naam: Mijn naam

Server inkomende post: sslmail.nesscis.net

Gebruikersnaam: loginnaam

Wachtwoord:

Server uitgeende post (SMTP): sslmail.nesscis.net:loginna

Serverinstellingen...